

Архангельск (8182)63-90-72
Астана (7172)727-132
Астрахань (8512)99-46-04
Барнаул (3852)73-04-60
Белгород (4722)40-23-64
Брянск (4832)59-03-52
Владивосток (423)249-28-31
Волгоград (844)278-03-48
Вологда (8172)26-41-59
Воронеж (473)204-51-73
Екатеринбург (343)384-55-89

Иваново (4932)77-34-06
Ижевск (3412)26-03-58
Казань (843)206-01-48
Калининград (4012)72-03-81
Калуга (4842)92-23-67
Кемерово (3842)65-04-62
Киров (8332)68-02-04
Краснодар (861)203-40-90
Красноярск (391)204-63-61
Курск (4712)77-13-04
Липецк (4742)52-20-61

Магнитогорск (3519)55-03-13
Москва (495)268-04-70
Мурманск (8152)59-64-93
Набережные Челны (8552)20-53-41
Нижний Новгород (831)429-08-12
Новокузнецк (3843)20-46-81
Новосибирск (383)227-86-73
Омск (3812)21-46-40
Орел (4862)44-53-42
Оренбург (3532)37-68-04
Пенза (8412)22-31-16

Пермь (342)205-81-47
Ростов-на-Дону (863)308-18-15
Рязань (4912)46-61-64
Самара (846)206-03-16
Санкт-Петербург (812)309-46-40
Саратов (845)249-38-78
Севастополь (869)222-31-93
Симферополь (3652)67-13-56
Смоленск (4812)29-41-54
Сочи (862)229-72-31
Ставрополь (8652)20-65-13

Сургут (3462)77-98-35
Тверь (4822)93-31-35
Томск (3822)98-41-53
Тула (4872)74-02-29
Тюмень (3452)66-21-18
Ульяновск (8422)24-23-59
Уфа (347)229-48-12
Хабаровск (4212)92-98-04
Челябинск (351)202-03-61
Череповец (8202)49-02-64
Ярославль (4852)69-52-93

<http://steklopribor.nt-rt.ru> || sbr@nt-rt.ru

ТЯГОНАПОРОМЕРЫ ТЕХНИЧЕСКИЕ ХАРАКТЕРИСТИКИ

ТЯГОНАПОРОМЕРЫ ДГ 05-02

ГОСТ 2405-88

ТУ 33.2-14307481-031:2005

Используются для измерения избыточного и вакуумметрического давления газа.

Корпус: сталь, окрашенная в черный цвет

Стекло: техническое

Механизм: латунь

Эксплуатация в температурном диапазоне от -40 до +70°C

Диаметр корпуса, мм	Степень защиты	Диапазон измерений	Класс точности	Резьба штуцера
100	IP53	-3...3 кПа -2...2 кПа -2...4 кПа -5...5 кПа -8...8 кПа	1,5	M20x1,5

Другие диапазоны изготавливаются под заказ

Пример обозначения: Тягонапоромер ДГ 05100 – (-2+2 кПа) – 1,5



НАПОРОМЕРЫ ДН-02

ГОСТ 2405-88

ТУ 33.2-14307481-031:2005

Используются для измерения избыточного давления газа.



Межповерочный интервал напоромеров, тягомеров и тягонапоромеров 1 год.

Корпус: сталь, окрашенная в черный цвет

Стекло: техническое

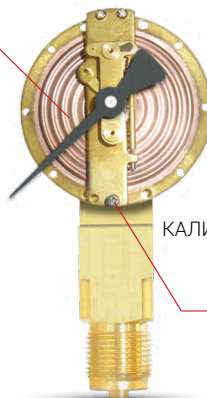
Механизм: чувствительная мембрана

Эксплуатация в температурном диапазоне от -40 до +70°C

Диаметр корпуса, мм	Степень защиты	Диапазон измерений	Класс точности	Резьба штуцера
63	IP53	2,5 кПа 6 кПа	2,5	M12x1,5
100		1,6 кПа 2,5 кПа 4 кПа 6 кПа 10 кПа 16 кПа 25 кПа 40 кПа	1 1,5	M20x1,5

Пример обозначения: Напоромер ДН 05100 – 6 кПа – 1,5

ЧУВСТВИТЕЛЬНАЯ
МЕМБРАНА



КАЛИБРОВОЧНЫЙ
ВИНТ
ВЫНЕСЕН НА
ШКАЛУ

Архангельск (8182)63-90-72
Астана (7172)727-132
Астрахань (8512)99-46-04
Барнаул (3852)73-04-60
Белгород (4722)40-23-64
Брянск (4832)59-03-52
Благовосток (423)249-28-31
Волгоград (844)278-03-48
Вологда (8172)26-41-59
Воронеж (473)204-51-73
Екатеринбург (343)384-55-89

Иваново (4932)77-34-06
Ижевск (3412)26-03-58
Казань (843)206-01-48
Калининград (4012)72-03-81
Калуга (4842)92-23-67
Кемерово (3842)65-04-62
Киров (833)268-02-04
Краснодар (861)203-40-90
Красноярск (391)204-63-61
Курск (4712)77-13-04
Липецк (4742)52-20-81

Магнитогорск (3519)55-03-13
Москва (495)268-04-70
Мурманск (8152)59-64-93
Набережные Челны (8552)20-53-41
Нижегний Новгород (831)429-08-12
Новокузнецк (3843)20-46-81
Новосибирск (383)227-86-73
Омск (3812)21-46-40
Орел (4862)44-53-42
Оренбург (3532)37-68-04
Пенза (8412)22-31-16

Пермь (342)205-81-47
Ростов-на-Дону (863)308-18-15
Рязань (4912)46-61-64
Самара (846)206-03-16
Санкт-Петербург (812)309-46-40
Саратов (845)249-38-78
Севастополь (8692)22-31-93
Симферополь (3652)67-13-56
Смоленск (4812)29-41-54
Сочи (862)225-72-31
Ставрополь (8652)20-65-13

Сургут (3462)77-98-35
Тверь (4822)63-31-35
Томск (3822)98-41-53
Тула (4872)74-02-29
Тюмень (3452)66-21-18
Ульяновск (8422)24-23-59
Уфа (347)229-48-12
Хабаровск (4212)92-98-04
Челябинск (351)202-03-61
Череповец (8202)49-02-64
Ярославль (4852)69-52-93